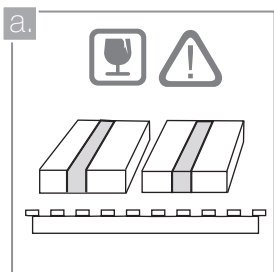
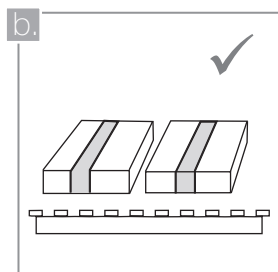


MANUAL DE INSTALACIÓN, USO Y MANTENIMIENTO DE LAVAMANOS DE SOBREPONER

PARA TENER EN CUENTA

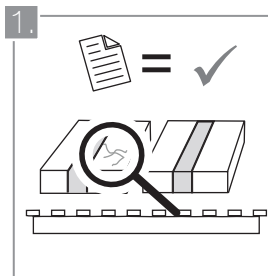


La porcelana sanitaria requiere un manejo cuidadoso durante su almacenaje, manipulación e instalación. Las piezas que presenten signos de fractura o ruptura de sus partes deben reemplazarse sin excepción.

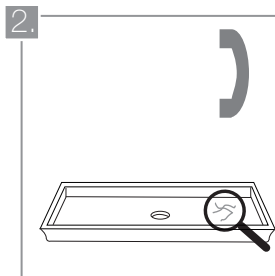


Evite colocar el lavamanos directamente sobre el piso, o sobre superficies abrasivas que puedan malograr su acabado.

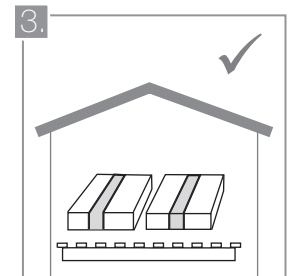
ANTES DE INSTALAR



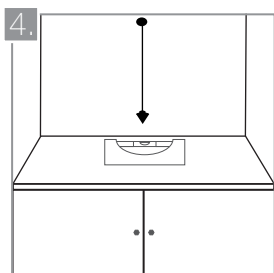
Revise el pedido recibido y verifique que no haya piezas defectuosas o no relacionadas en la documentación. Si encuentra incongruencias o roturas, anótelas en la Orden de Entrega y devuélvalas para su traslado a bodega y sustitución.



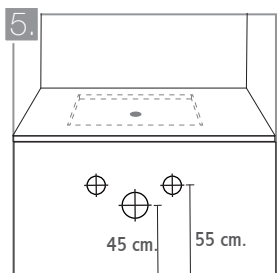
En caso de encontrar una falla visible, suspenda la instalación y comuníquese con su Líder Comercial o con nuestra Línea de Atención al Cliente. Recuerde que todo producto instalado se considerará aceptado a conformidad.



Almacene siempre las Porcelanas sanitarias bajo techo, sobre una estiba y en un sitio en el que no puedan ser golpeadas por otros objetos.

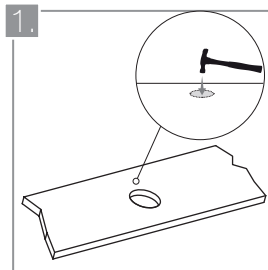


Antes de instalar el lavamanos, verifique que el mesón se encuentre nivelado y que las paredes estén perfectamente plomadas.

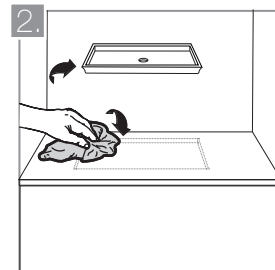


Compruebe que haya una altura de 45 cm. desde el piso terminado hasta el eje del sifón y de 55 cm. desde el piso terminado hasta el eje de los abastos de agua fría y caliente.

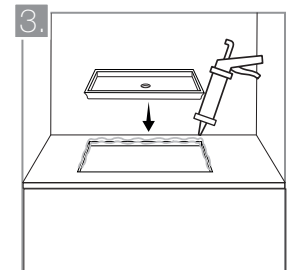
INSTALACIÓN



Algunos lavamanos tienen insinuados los agujeros por los que pasarán las griferías. Ábralos golpeando con un martillo de bola en el centro de dichas circunferencias y siempre por la cara esmaltada.

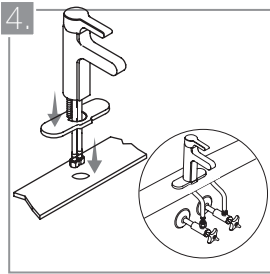


Limpie el mesón con el fin de eliminar restos de gasa, polvo y residuos de obra. Repita esta operación en la pestaña sujetadora del lavamanos.

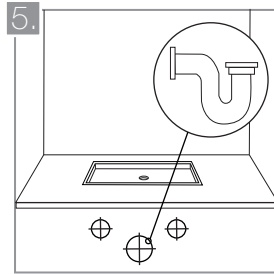


Aplice un cordón resina alrededor de la pestaña interna del lavamanos y alrededor del orificio practicado en el mesón. Elimine los excesos con una esponja húmeda. Deje que el pegamento fragüe antes de instalar los demás componentes.

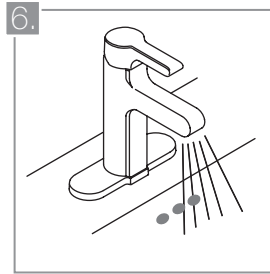
...viene de Instalación



4. Instale las griferías y el sifón en los sitios correspondientes. Tenga en cuenta que si su lavamanos tiene un conducto de rebosadero, el sifón elegido también debe contar con esta característica.

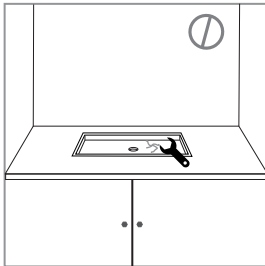


5. Conecte la trampa P al extremo del sifón y la boca del desagüe. Deje que el pegamento fragüe durante el tiempo especificado por su fabricante.

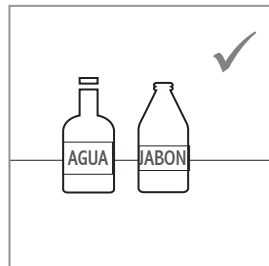


6. Abra las llaves de paso y las griferías. Compruebe que el agua es evacuada eficientemente, que el sifón ha sido correctamente instalado y que el rebosadero evacua el exceso de agua correctamente.

MANTENIMIENTO DE LOS LAVAMANOS



Evite golpear los lavamanos con objetos pesados o herramientas contundentes, que pueden fracturar el esmaltado o despicar la porcelana.



Realice la limpieza diaria de los lavamanos con una solución de agua tibia con jabón neutro.



Los lavamanos tienen un recubrimiento vitrificado que impermeabiliza a la porcelana. No utilice productos ácidos o detergentes agresivos para su limpieza, ya que estos pueden corroer el esmaltado y demeritar las propiedades estéticas de la pieza.