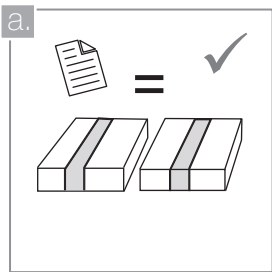
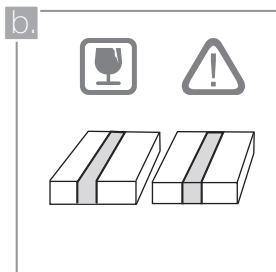


MANUAL DE INSTALACIÓN, USO Y MANTENIMIENTO DE GRIFERÍAS AGUA FRÍA

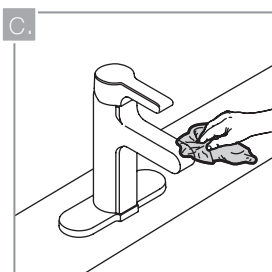
PARA TENER EN CUENTA



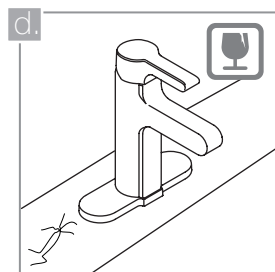
Revise todo el material al momento de recibirlo. Verifique que sus griferías no tengan fallas visibles y que todos sus componentes se encuentran en la caja. Si encuentra alguna inconformidad, anótela en la Orden de Entrega, suspenda la instalación y comuníquese con nuestra Línea de Servicio al Cliente.



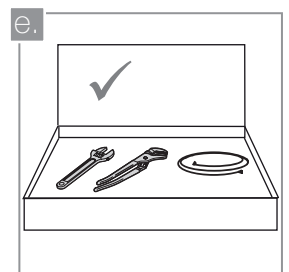
Todas las griferías requieren una manipulación cuidadosa durante su almacenaje e instalación para evitar rayones, ruptura de sus partes o abolladuras en su superficie.



El acabado cromado de las griferías puede rayarse debido a impactos fuertes con las herramientas. Manipúlelas con cuidado durante la instalación.

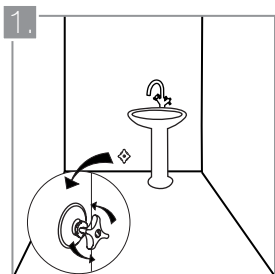


Si instala una grifería directamente sobre el lavamanos, tenga presente que la presión excesiva podría romper o malograr las paredes de este último. Ajuste las diferentes tuercas hasta que queden firmes, pero sin apretar demasiado.

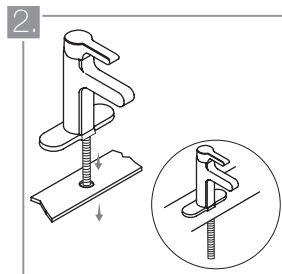


Para instalar las griferías necesitará los siguientes elementos: llave inglesa, llave ajustable o francesa, balde y mangueras flexibles (en caso de que no sean suministradas en el modelo).

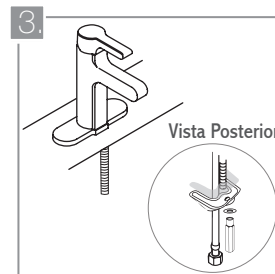
INSTALACIÓN



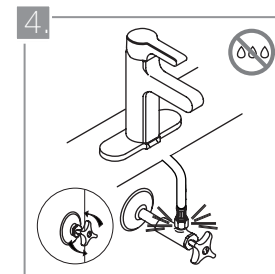
Abra las llaves de paso y deje correr el agua para evacuar posibles restos de obra. No omita este paso, ya que las partículas de arena y/o cemento podrían alojarse en los componentes internos y ocasionar su rotura.



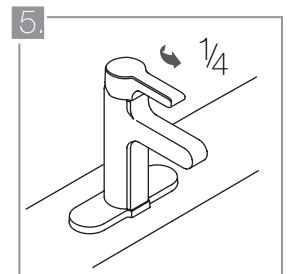
Introduzca el vástago de entrada de agua por el orificio del escudo de la grifería y posteriormente por el del lavamanos o mesón (según el caso) hasta que sobresalga por el extremo oculto de este.



Inserte el empaque de goma y la tuerca de sujeción por el extremo del vástago oculto bajo el lavamanos, gire hasta obtener un ajuste firme. Verifique que la salida de agua apunte hacia el orificio central del lavamanos.



Conecte la grifería al abasto de agua mediante una manguera flexible. Abra la llave de paso y verifique que no se presenta fuga en ninguna de las conexiones. No se recomienda el uso de teflón.

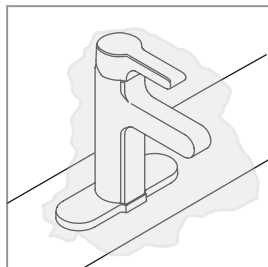


Accione el pomo de la grifería y compruebe que este funciona correctamente, que las manillas giran con suavidad, que el caudal es adecuado, que se acciona con 1/4 de vuelta y que el corte del agua se realiza adecuadamente.

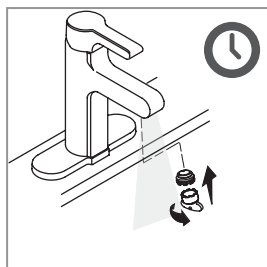
CUIDADOS Y MANTENIMIENTO DE LAS GRIFERIAS



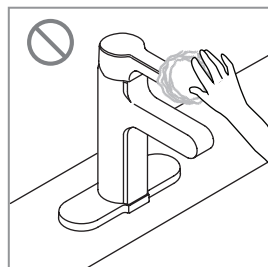
Use detergentes líquidos suaves y paños de algodón para la limpieza diaria. No utilice acetona, varsol, ácido muriático, ni ningún solvente orgánico. De otra manera la superficie puede ser dañada gravemente.



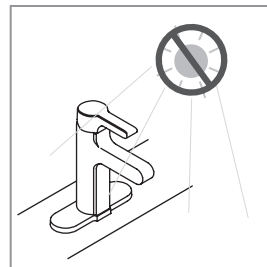
Al limpiar los revestimientos, le recomendamos que recubra las griferías con un paño suave, con el fin de proteger el acabado cromado de la salpicadura de agentes químicos, ácidos o abrasivos.



Desenrosque periódicamente el aireador ubicado en la base de las griferías, con el fin de eliminar posibles acumulaciones de cal.



No frote la superficie de la grifería con esponjillas de aluminio o alambre, ya que estas pueden rayar el acabado cromado.



Las griferías son productos diseñados para instalación en interiores, evite su exposición directa al sol, pues esta causa deterioro en el acabado.