

## MANUAL DE INSTALACIÓN MUEBLES AREZZO 60

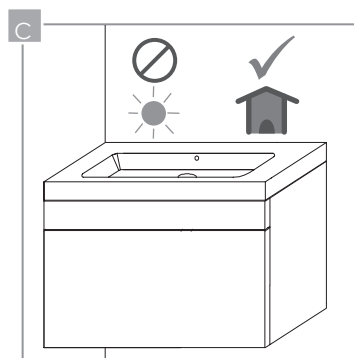
### PARA TENER EN CUENTA



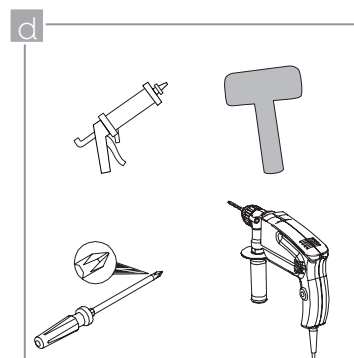
Los componentes de madera de su mueble lavamanos son de tablero aglomerado, recubierto con melamina y/o pintura de poliuretano. Esto incrementa su resistencia al rayado y a la decoloración, pero los hace sensibles a la humedad.



Los paneles de los muebles lavamanos son cortados y maquinados con el fin de adaptarse a dimensiones, anclajes y pesos específicos. No pegue, corte ni reemplace los componentes, ya que esto puede ocasionar la deformación o el agrietamiento del producto.



Los muebles lavamanos pueden presentar alteraciones de forma y/o color si reciben luz directa del sol o si se exponen a ambientes con humedad elevada. Instálelos únicamente en interiores y bajo techo.

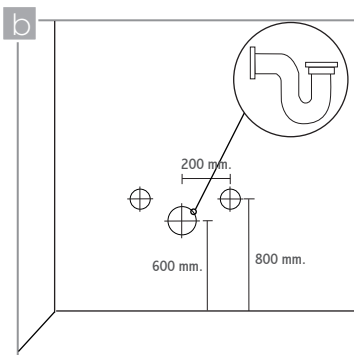


Para la instalación de los muebles lavamanos se requiere de los siguientes elementos: tornillo de estría, martillo de goma pequeño, silicona anti hongos, desagüe flexible (no suministrado), cinta métrica, nivel, lápiz, taladro y broca de tungsteno.

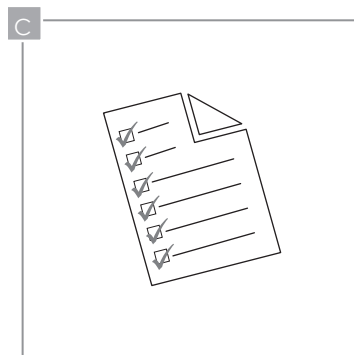
### ANTES DE EMPEZAR



Verifique que la pared en donde ubicará el mueble lavamanos se encuentra totalmente seca, adecuadamente impermeabilizada, seca y con la capacidad portante suficiente para tolerar el peso del mueble y de los elementos que serán guardados en él.

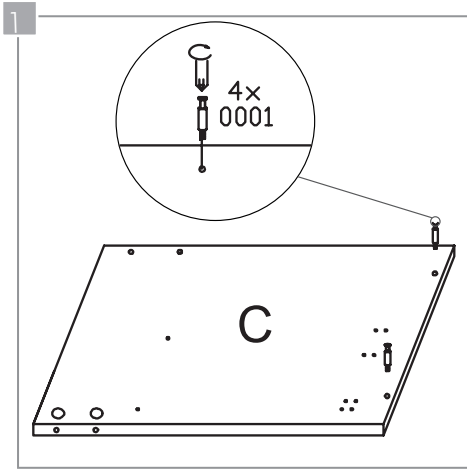


Verifique que la altura desde la superficie del piso terminado hasta el eje del sifón sea de 600 mm, y de 800 mm hasta los ejes de los abastos de agua fría y caliente. Asegúrese también que la separación entre dichos abastos sea de 200 mm.

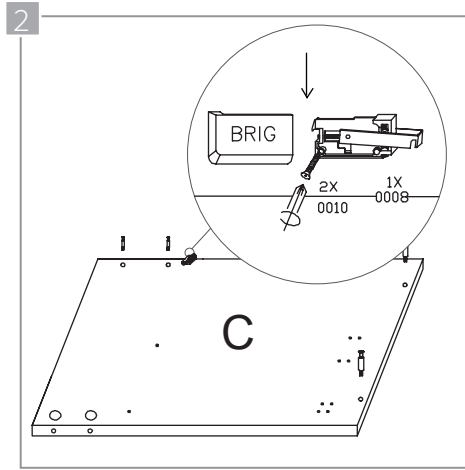


Todas las piezas de su mueble lavamanos están catalogadas y numeradas. Revise el contenido de las cajas, las bolsas con la tornillería y los herrajes. En caso de que falten piezas, suspenda la instalación y comuníquese con nuestra línea de servicio al cliente.

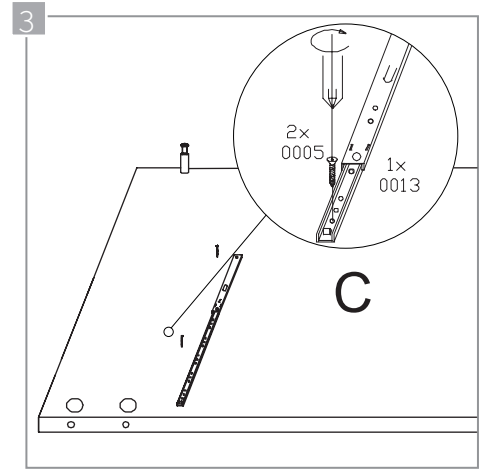
## ENSAMBLAJE DEL CUERPO CENTRAL



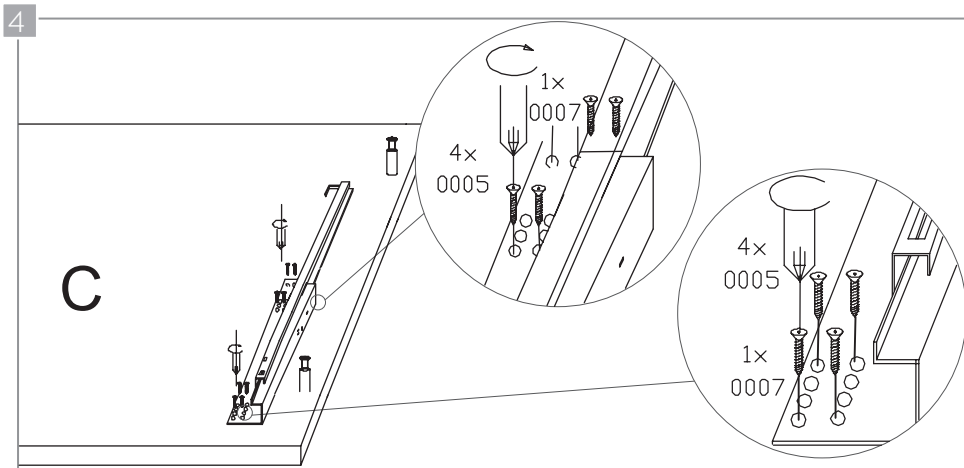
Ubique uno de los paneles laterales (C) sobre una mesa de trabajo, de manera tal que la cara con orificios quede hacia arriba. Inserte cuatro tornillos planos de 30 mm. (0001) en los sitios indicados con un destornillador de estría. Gírelos hasta obtener un ajuste uniforme, pero no excesivo.



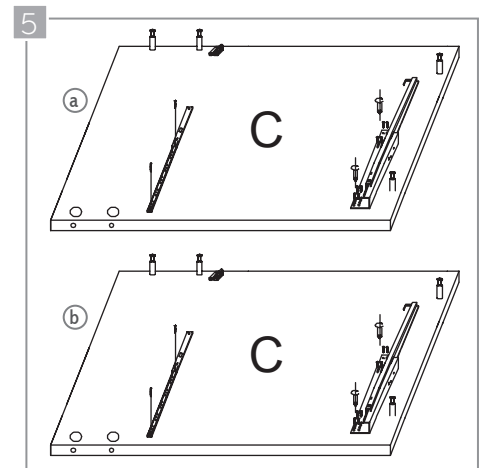
Tome una de las abrazaderas a pared (0008), desmonte su cobertura exterior y ubíquela en el sitio indicado con dos tornillos de 22 mm. (0010). La muesca de la abrazadera debe apuntar en el mismo sentido de la flecha.



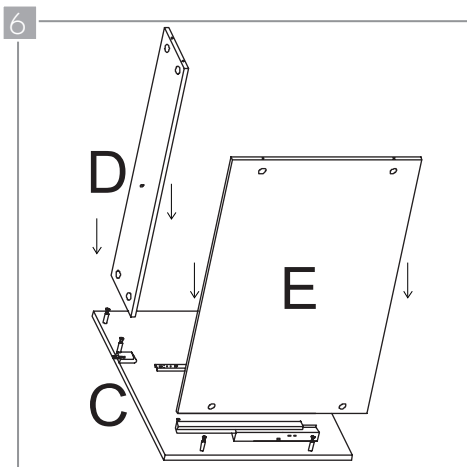
Extienda completamente el riel del cajón superior (0013) y fíjelo en su posición insertando dos tornillos de 12 mm. (0005) en los sitios indicados. Retraiga el riel hasta su posición inicial.



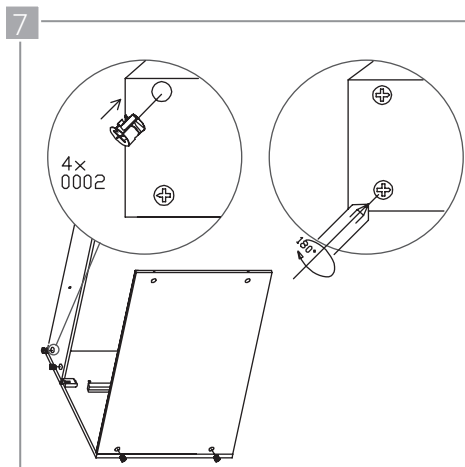
Ubique uno de los rieles del cajón inferior (0007) en el sitio indicado, de manera tal que sus orificios coincidan con los del tablero de la pieza. Fije en su posición insertando 8 tornillos de 12 mm. (0005) en los sitios indicados. Verifique que los dos rieles se mueven de manera fluida y sin obstáculos y que todos los elementos se encuentran en su posición.



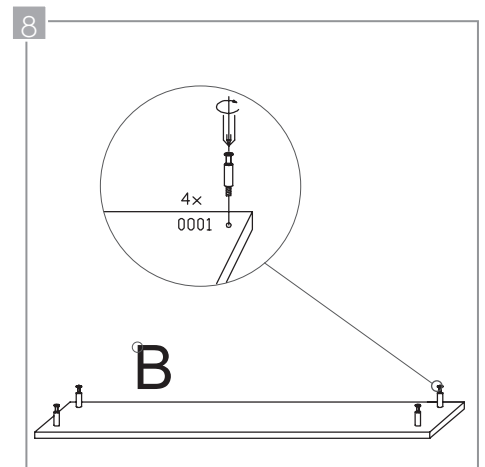
Repita los pasos 1 a 5 en el segundo panel lateral (C).



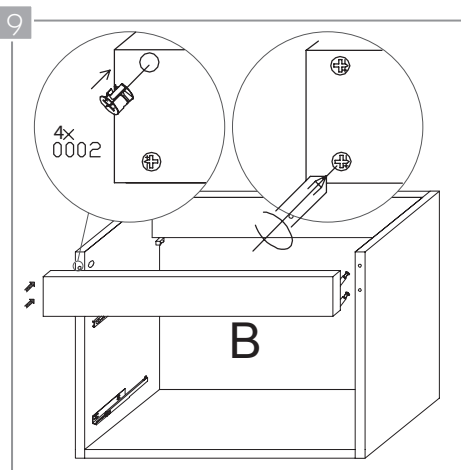
Inserte la parte superior de los tornillos planos (0001) que se encuentran en el panel lateral (C) por los orificios en los cantos del travesaño superior (D). Repita este proceso con la base del mueble (E).



Fije el panel lateral (C) a las piezas (D), y (E) insertando los tensores (0002) tal como se muestra en la imagen. Ajustélos girando con un tornillo de estría  $\frac{1}{4}$  de vuelta. Repita los pasos 6 y 7 para ubicar el segundo panel lateral (C).

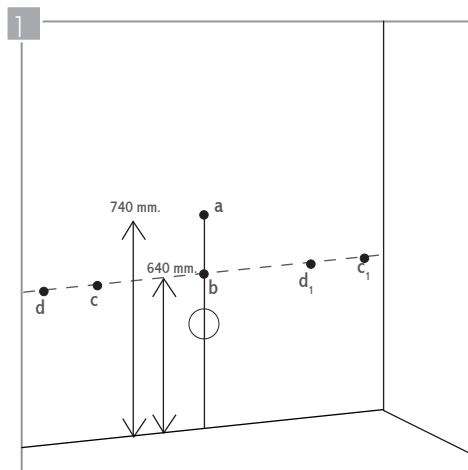


Ubique el panel frontal (B) sobre una superficie plana e inserte cuatro tornillos planos de 30 mm. (0001) en los sitios indicados. Gire con un destornillador de estría hasta obtener un ajuste uniforme.

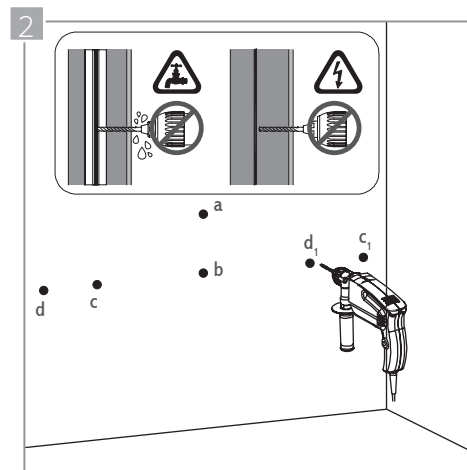


Inserte los tornillos fijados en el panel frontal (B) en los orificios ubicados en los cantos de los paneles laterales (C). Inserte dos tensores a cada lado, de manera que queden a tope con la madera. Gírelos ¼ de vuelta con un destornillador de estrella. Verifique que todo el conjunto quede firme.

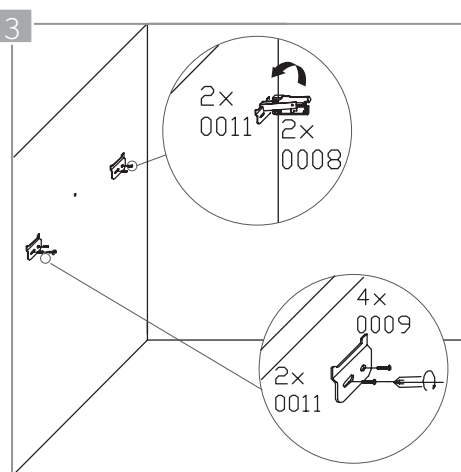
## FIJACIÓN DE LA BASE DEL MUEBLE A LA PARED



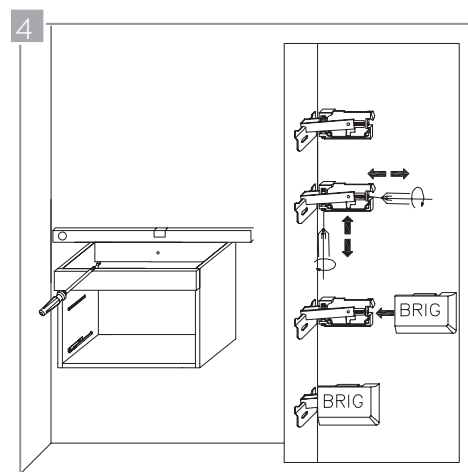
Con un lápiz, trace una línea que coincida con el eje vertical del ducto del desagüe del lavamanos. Haga una marca a los 740 mm. de altura (a) y otra a los 640 mm. (b). A partir de esta última, trace una línea horizontal, y haga una marca a los 233.5 mm. de distancia (c), y a los 268.5 mm. (d). repita el proceso en el lado opuesto de la línea para crear los puntos c<sub>1</sub> y d<sub>1</sub>.



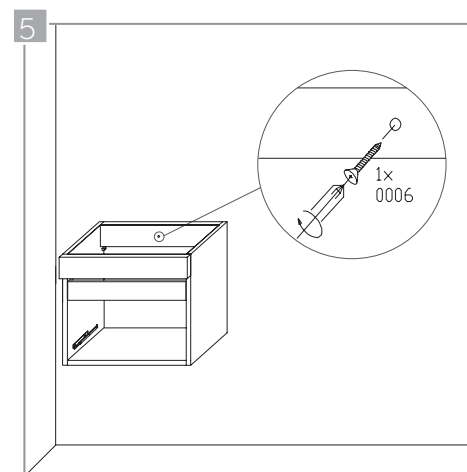
Utilizando un taladro y una broca de tungsteno, perfora la pared en los puntos a, c, d, c<sub>1</sub> y d<sub>1</sub>, e inserte los chazos plásticos suministrados en dichos orificios hasta que queden a tope. Tenga cuidado de no perforar tuberías de agua ni conductos eléctricos o de gas.



Fije los dos anclajes de pared (0011) con cuatro tornillos de 40 mm. (0009). Verifique con un nivel que estén correctamente alineadas, y que tengan un ajuste firme y sin oscilaciones.



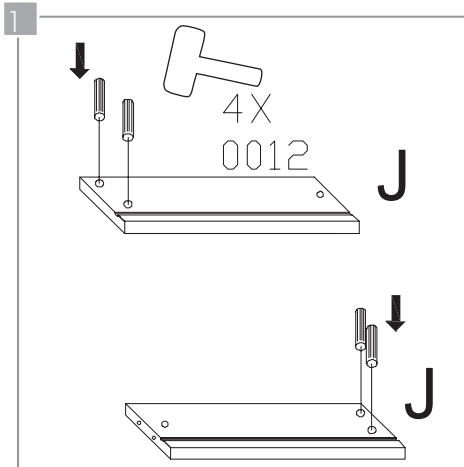
Ubique el mueble en la pared fijando las muescas de las abrazaderas (0008) en la saliente de los anclajes de pared (0011). Ajuste girando los tornillos que encontrará en la parte posterior de las abrazaderas, y corrija la inclinación lateral con la ayuda de un nivel, girando los tornillos que encontrará en el punto indicado en la gráfica.



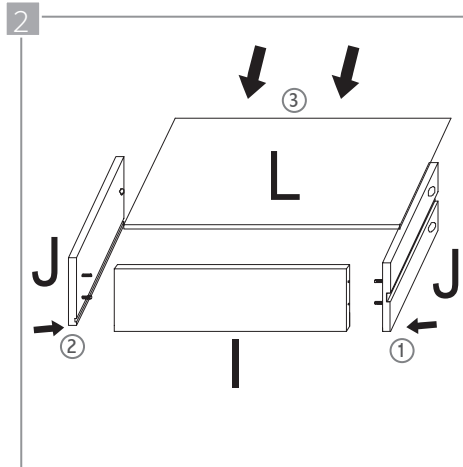
Refuerce la unión a la pared con un tornillo de 50 mm. (0006) en el orificio central del panel posterior del mueble (D). Este debe atravesar el panel e insertarse en el chazo plástico ubicado en la pared previamente.

## ENSAMBLAJE DE LOS CAJONES INTERIOR Y EXTERIOR

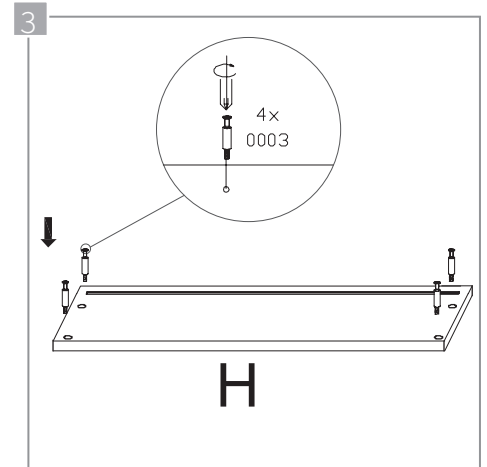
Para el cajón interior:



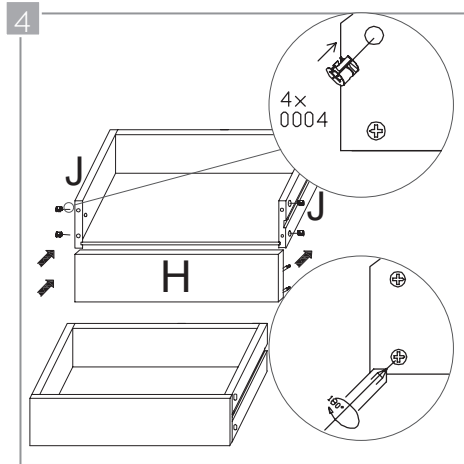
Localice los dos paneles laterales (J) e inserte en cada uno de ellos dos tabiques de madera (0012) con un martillo de goma. No los golpee con demasiada fuerza, ya que podría romperlos. No añada pegamentos en las uniones.



Inserte los salientes de los tabiques de madera en los orificios que encontrará en los cantos del panel frontal del cajón interior (I). Verifique que el acanalado interno de los tres paneles esté alineado, y deslice el fondo del cajón interior (L) a lo largo de él.

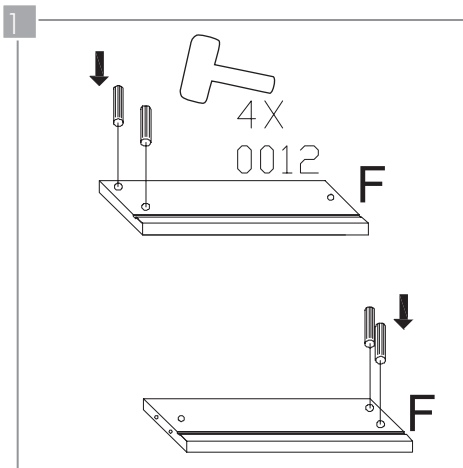


Ubique el panel posterior del cajón exterior (H) sobre una superficie plana y coloque 4 tornillos planos de 25 mm. (0003) en los sitios indicados. Gire con un tornillo de estría hasta obtener un ajuste firme, pero no excesivo.

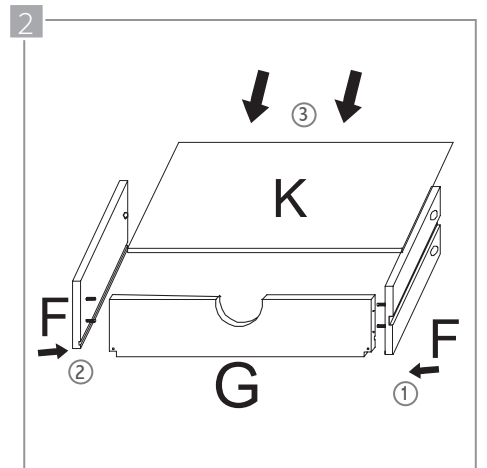


Inserte los salientes de los tornillos planos en los orificios que encontrará en los paneles laterales del cajón interior (J). Verifique que el acanalado interno coincide. Ajuste insertando 4 tensores (0002) en los orificios correspondientes y gírelos  $\frac{1}{4}$  de vuelta con un tornillo de pala.

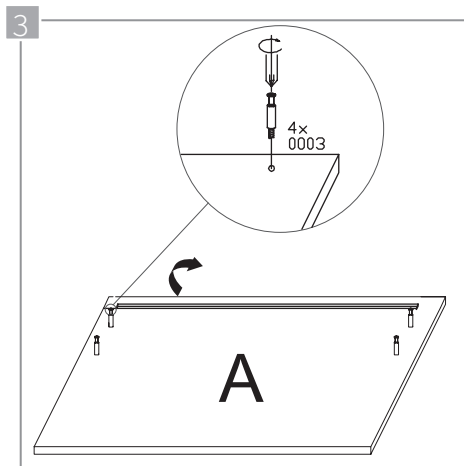
Para el cajón exterior:



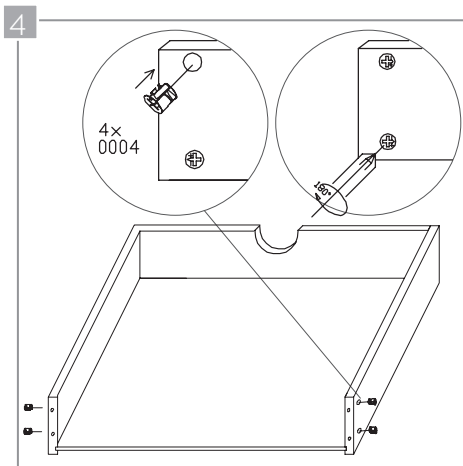
Ubique los dos paneles laterales del cajón exterior (F) en una superficie plana e inserte 4 tabiques de madera (0012) en los orificios correspondientes. Ajuste cuidadosamente golpeando con un martillo de goma. No utilice pegamento.



Inserte los salientes de los tabiques de madera en los orificios que encontrará en los cantos del panel posterior del cajón exterior (G). Verifique que el acanalado de los tres paneles coincide y deslice el fondo del cajón exterior (K) a través de ellos. No utilice pegamento en ninguna de las uniones.



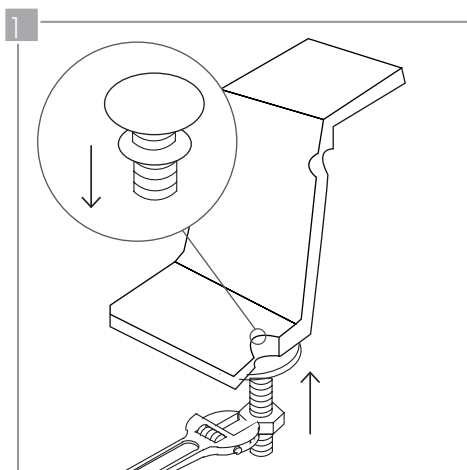
Ubique el panel frontal del cajón exterior (A) en una superficie plana y ajuste 4 tornillos planos de 25 mm. (0003) en los sitios indicados. Inserte las salientes de estos tornillos en los orificios que encontrará en los cantos de los paneles laterales del cajón exterior (F).



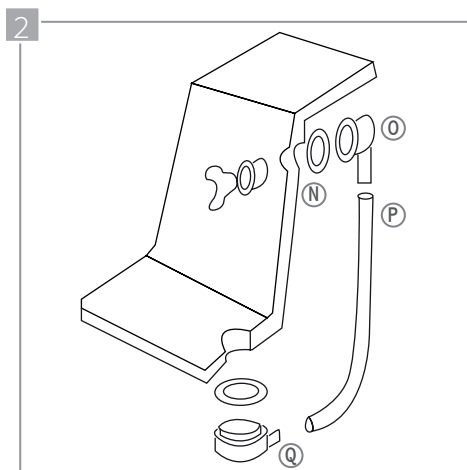
Verifique que el fondo del cajón (K), se acopla al acanalado interno del panel frontal (A) y fije este último en su posición insertando 4 tensores en los orificios indicados. Ajuste girando con un tornillo de estría  $\frac{1}{4}$  de vuelta.

## ENSAMBLAJE DEL LAVAMANOS DE RESINA

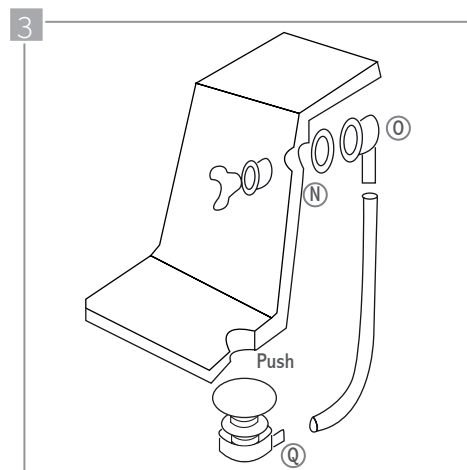
### Ensamblaje del sifón:



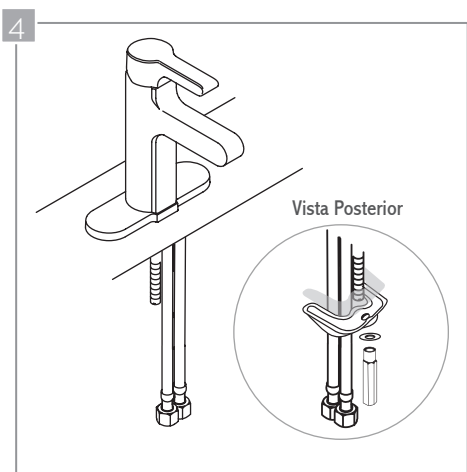
1 Inserte el sifón de su preferencia por el orificio correspondiente (M) y realice una impermeabilización con silicona anti hongos en el punto de contacto con el lavamanos de resina. Asegúrese de que no se presentan fugas entre los dos componentes.



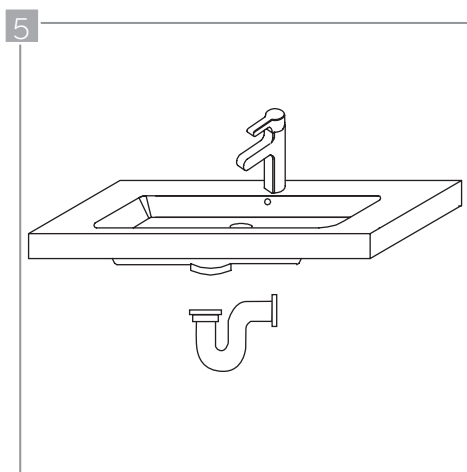
2 Inserte la boca del conducto de reboso (N) por el orificio indicado en la gráfica hasta que sobresalga por el lado opuesto. Atorníllelo en el acople de rebosadero (O) utilizando la llave plástica suministrada. No olvide insertar un empaque entre ellos y hacer un sellamiento con silicona anti hongos. Inserte uno de los extremos del conducto del rebosadero (P) por el codo libre del acople del rebosadero (O), y el extremo opuesto al codo del acople del sifón (Q). Refuerce las uniones con silicona anti hongos.



3 Finalice la instalación del acople del rebosadero y el sifón de acuerdo al gráfico. Antes de hacer el ajuste final, verifique que el orificio del sifón y el conducto del rebosadero están correctamente alineados, y refuerce con silicona anti hongos en los puntos indicados.



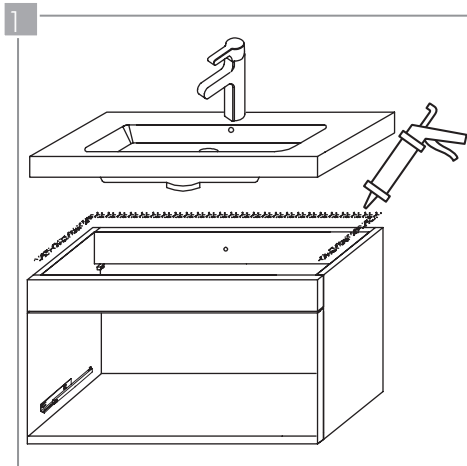
4 Instale la grifería en el mueble lavamanos siguiendo las instrucciones del fabricante. Esta operación debe realizarse con cuidado para no rayar la superficie del lavamanos.



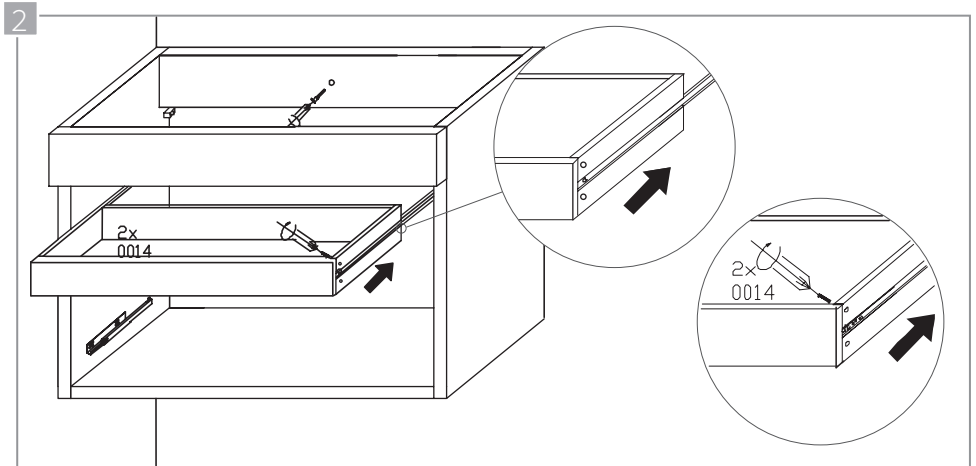
5 correcto de los cajones de su mueble. Conecte los sifones del lavamanos y de la pared utilizando un desagüe flexible. Instálelo siguiendo las instrucciones del fabricante.

Las trampa P convencionales pueden impedir el cierre

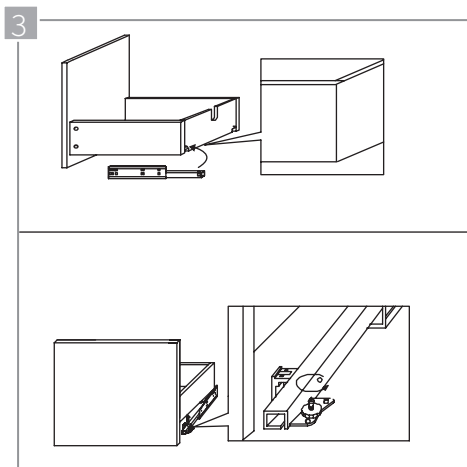
## ENSAMBLAJE FINAL



Ubique el lavamanos en su posición y fíjelo al mueble aplicando silicona anti hongos. Verifique que los dos componentes queden correctamente alineados y realice las conexiones hidráulicas correspondientes. Abra las llaves de paso y certifique que no se presentan fugas.

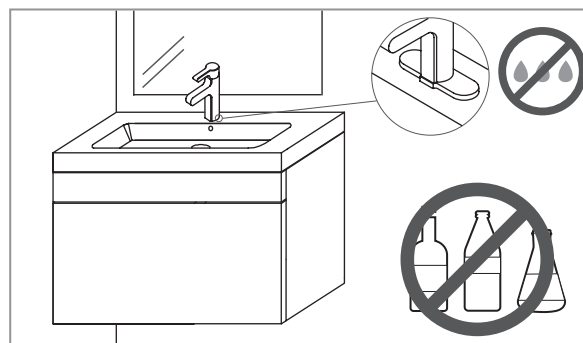


Extienda los dos rieles de guía del cajón (0013) e insértelos en los acanalados exteriores del cajón interior. Fíjelos en su posición insertando dos tornillos de 10 mm. (0014) en los orificios correspondientes. Verifique la fluidez en los movimientos de apertura y cierre.



Extienda los dos rieles de guía del cajón (0007) e insértelos en los acanalados la gaveta exterior. Fíjelo en su posición empujando hacia adentro los pestillos correspondientes. Regule la velocidad y tensión de apertura y cierre girando hacia la derecha o la izquierda el tornillo indicado en la gráfica.

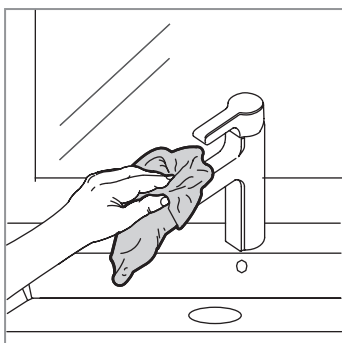
## CUIDADO Y MANTENIMIENTO DE LOS MUEBLES LAVAMANOS



Verifique periódicamente que no se presenten fugas en las conexiones hidráulicas. Todos los goteos o filtraciones deben corregirse lo antes posible. Las maderas de nuestros muebles son tratadas con compuestos anti fúngicos e inmunizantes. No es necesario lacarlas, impermeabilizarlas ni tratarlas con ningún tipo de agente químico u orgánico.



La limpieza de los componentes de madera del mueble lavamanos debe realizarse por vía seca, es decir, frotando su superficie con un paño levemente humedecido en agua, y secando inmediatamente con un paño suave.



El lavamanos de resina se debe limpiar con un paño humedecido en una solución de agua con detergente líquido. Retirar con un paño suave humedecido en agua y finalizar con uno totalmente seco.



Limpie el espejo y las paredes cercanas al mueble con un paño humedecido en agua y jabón neutro. Evite que el agua se deslice por las paredes hasta los paneles de madera del mueble, y proteja la superficie de este último con un paño para evitar que caigan sobre él gotas de agentes químicos fuertes o detergentes agresivos.